

Email beállítások az ATYA.EU – CLERUS.HU eléréséhez külső levelező programmal

Beállítások:

emailcím: **a kapott email cím** (pl: teszt@clerus.hu)

bejövő levelek kiszolgálója: **mail.clerus.hu**

felhasználó név: **a teljes email cím** (pl: teszt@clerus.hu)

Jelszó: **a kapott**, vagy a már megváltoztatott jelszó

port: **995**

ssl titkosítás használata szükséges!

kimenő levelek kiszolgálója: **mail.clerus.hu**

felhasználó név: **a teljes email cím** (pl: teszt@clerus.hu) /a bejövővel azonos használata/

Jelszó: **a kapott**, vagy a már megváltoztatott jelszó

port: **465**

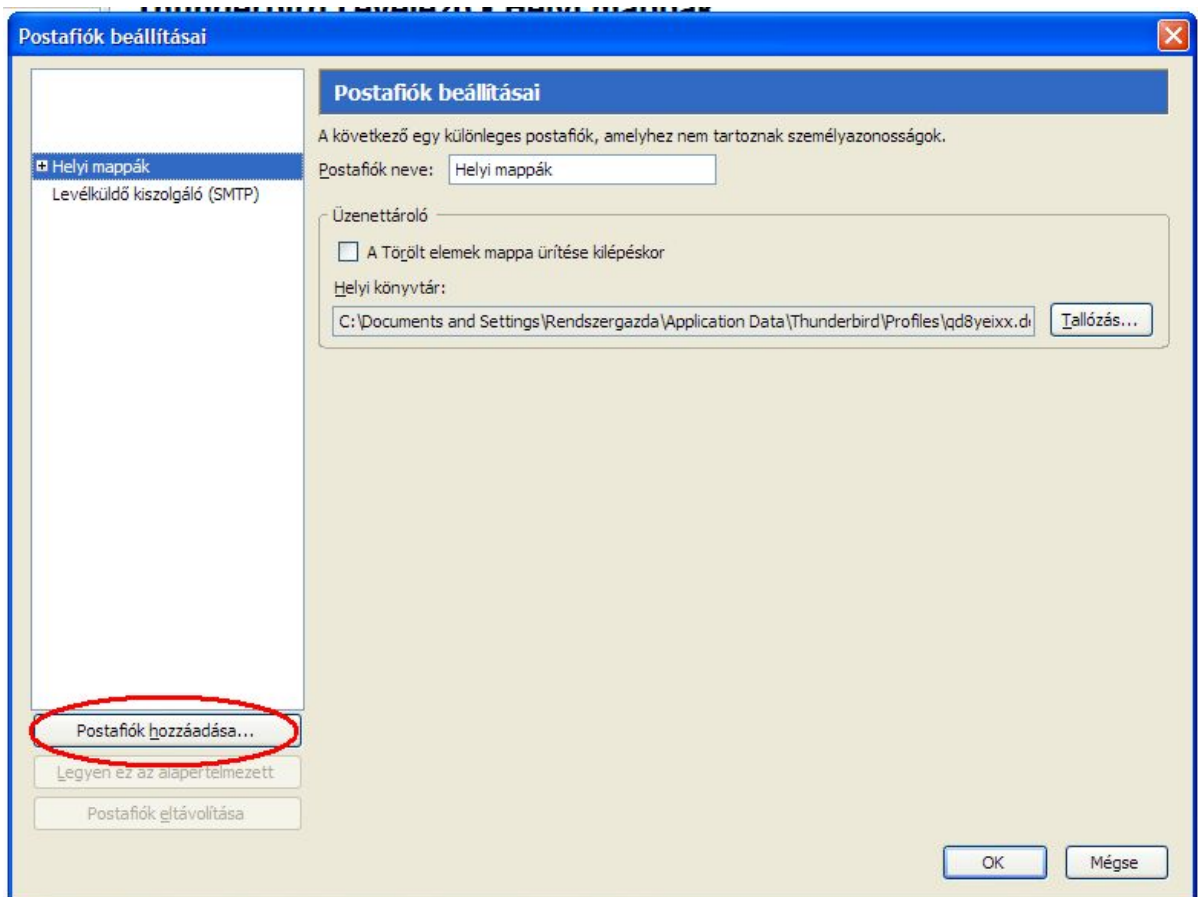
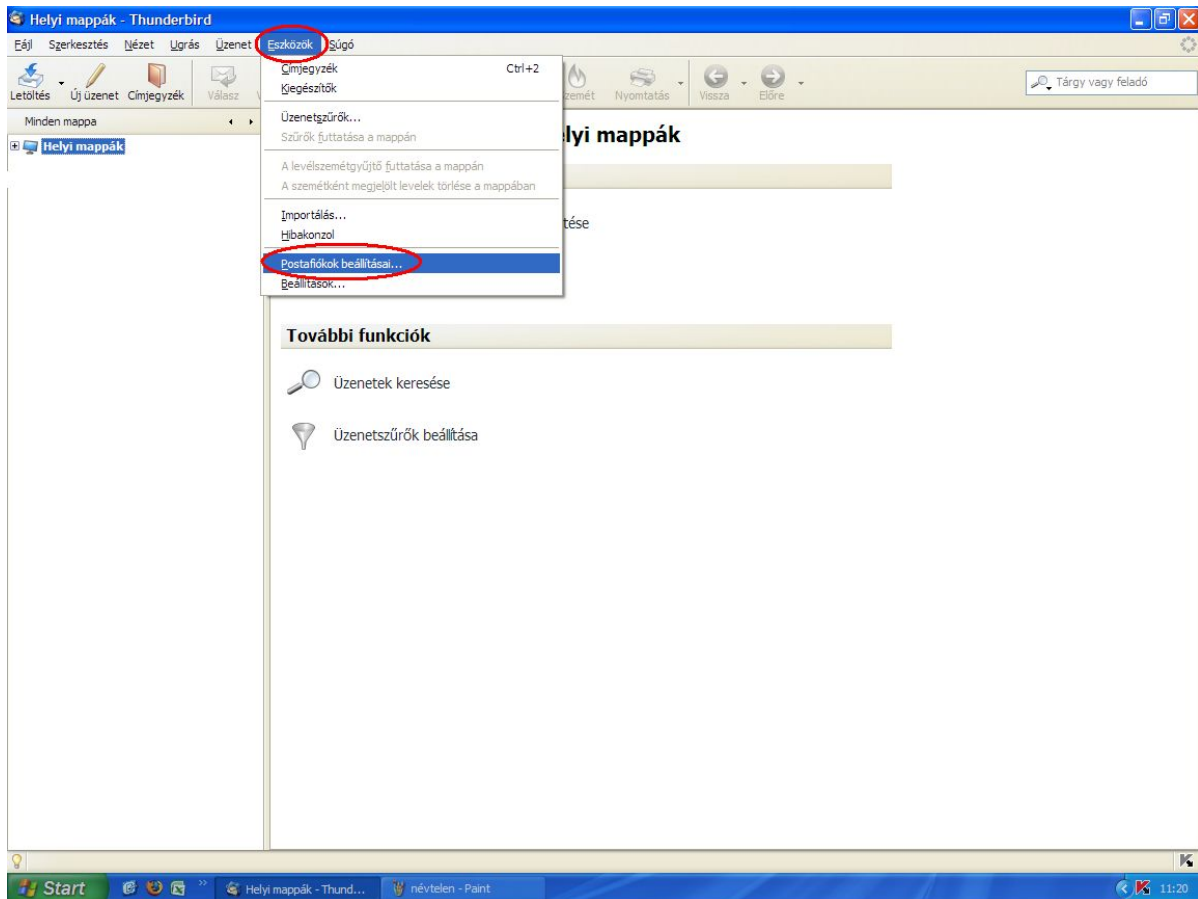
ssl titkosítás használata szükséges!

/De a saját kiszolgáló használható (akinek chello-s internetje van pl: mail.chello.hu)/

Hogy a beállításokat könnyű legyen megtenni, képeken keresztül is elmagyarázom a teendőket.



programmal:



Postafiók varázsló ✕

Új postafiók beállítása

Mielőtt üzeneteket kaphatna, először be kell állítani egy levelező postafiókot vagy hírcsoportfiókot.

Ez a varázsló a levelező postafiókok és hírcsoportfiókok beállításához szükséges információkat gyűjti össze. Ha nem tud válaszolni a feltett kérdésekre, lépjen kapcsolatba a rendszergazdával vagy az internetszolgáltatójával.

Válassza ki a beállítandó postafiók típusát:

Levelező postafiók

Hírek és blogok RSS-ben

Gmail

Hírcsoportfiók

Postafiók varázsló ✕

Felhasználó

Minden postafiókhoz tartozik egy személyazonosság. Az itt megadott név megjelenik a másoknak küldött levelek fejlécében.

Adja meg azt a nevet, amelyet a kézbesítendő levelek "Feladó" sorában akar megjelentetni. (például: "Kovács János")

Név:

Írja be az e-mail címét. Ezt a címet használjuk a levelek elküldésénél (például: "felhasznalo@cegnev.hu").

E-mail cím:

Postafiók varázsló

A kiszolgáló adatai

Válassza ki a bejövő leveleket kezelő kiszolgáló típusát

POP IMAP

Írja be a bejövő leveleket kezelő kiszolgáló nevét (pl.: "mail.example.net").

Kiszolgáló:

Ha leveszi a jelölést erről a négyzetről, akkor a postafiók levelei a saját könyvtárunkban lesznek tárolva. A postafiók legfelső szintű postafiókként jelenik majd meg. Egyébként része lesz a Helyi mappák Globális gyűjtő nevű postafiókjának.

A Globális gyűjtő használata (levelek tárolása a Helyi mappákban)

Már be van állítva a kimenő leveleket kezelő (SMTP) kiszolgáló: "mail.chello.hu", lesz használva. A kimenő kiszolgáló beállításait az Eszközök menü Postafiókok beállításai pontja segítségével módosíthatja.

< Vissza **Tovább >** Mégse

Postafiók varázsló

Felhasználói név

Írja be a felhasználói nevét, amelyet az e-mail szolgáltatója adott meg (például: "jkovacs").

Felhasználói név

A meglévő kimenő (SMTP) felhasználói neve, "hegyi.szilvia@chello.hu", lesz használva. A kimenő kiszolgáló beállításait az Eszközök menü Postafiókok beállításai pontja segítségével módosíthatja.

< Vissza **Tovább >** Mégse

Postafiók varázsló

Postafiók neve

Írja be milyen néven szeretne hivatkozni erre a postafiókra (pl.: "Munka", "Otthon" vagy "Hírek").

Postafiók neve:

< Vissza **Tovább >** Mégse

Postafiók varázsló

Gratulálunk!

Ellenőrizze, hogy az alábbi adatok helyesek-e.

Postafiók neve: CLERUS

E-mail cím:

Felhasználói név:

Bejövő leveleket kezelő kiszolgáló neve:

Bejövő leveleket kezelő kiszolgáló típusa:

Kimenő felhasználó név:

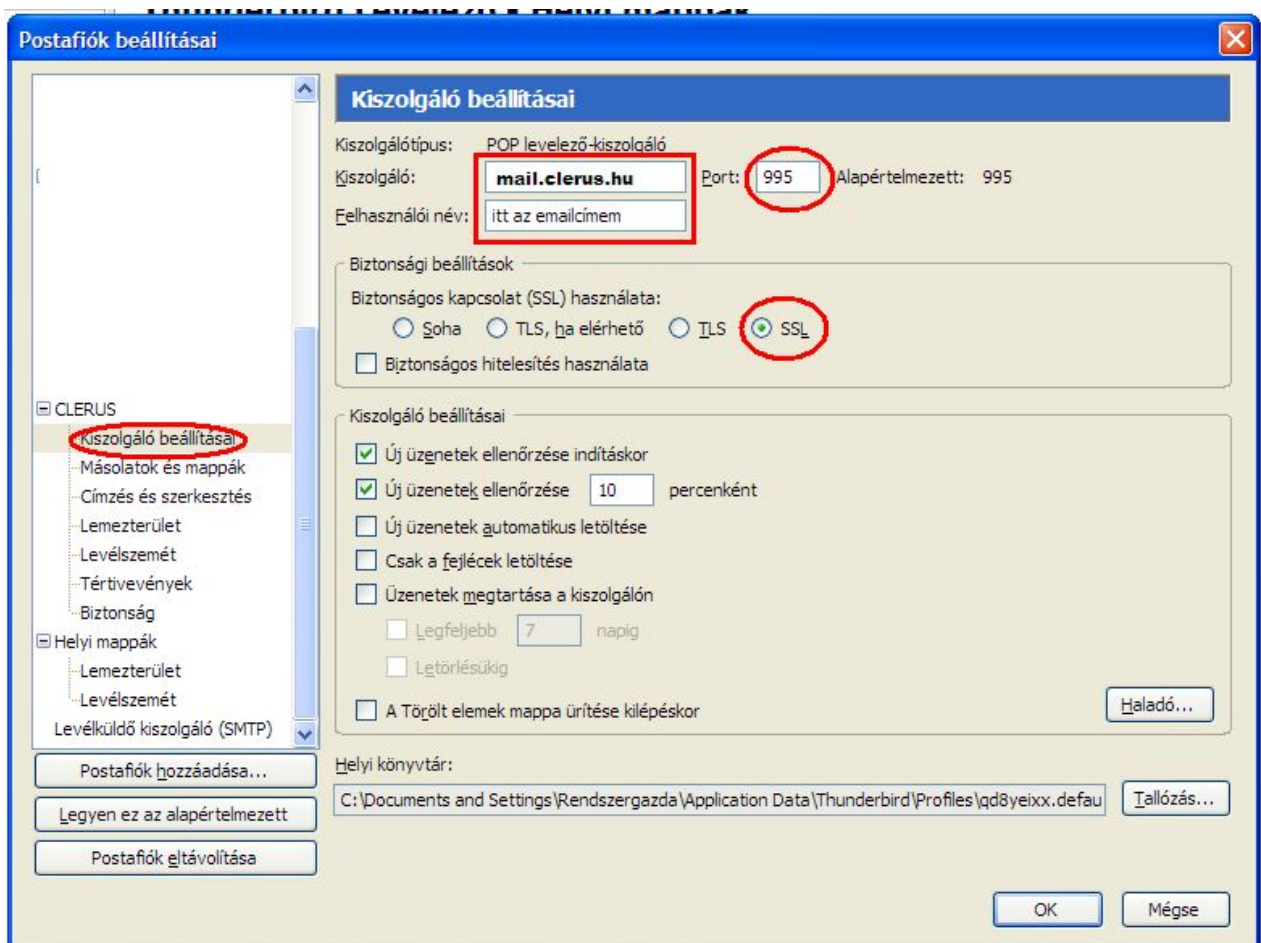
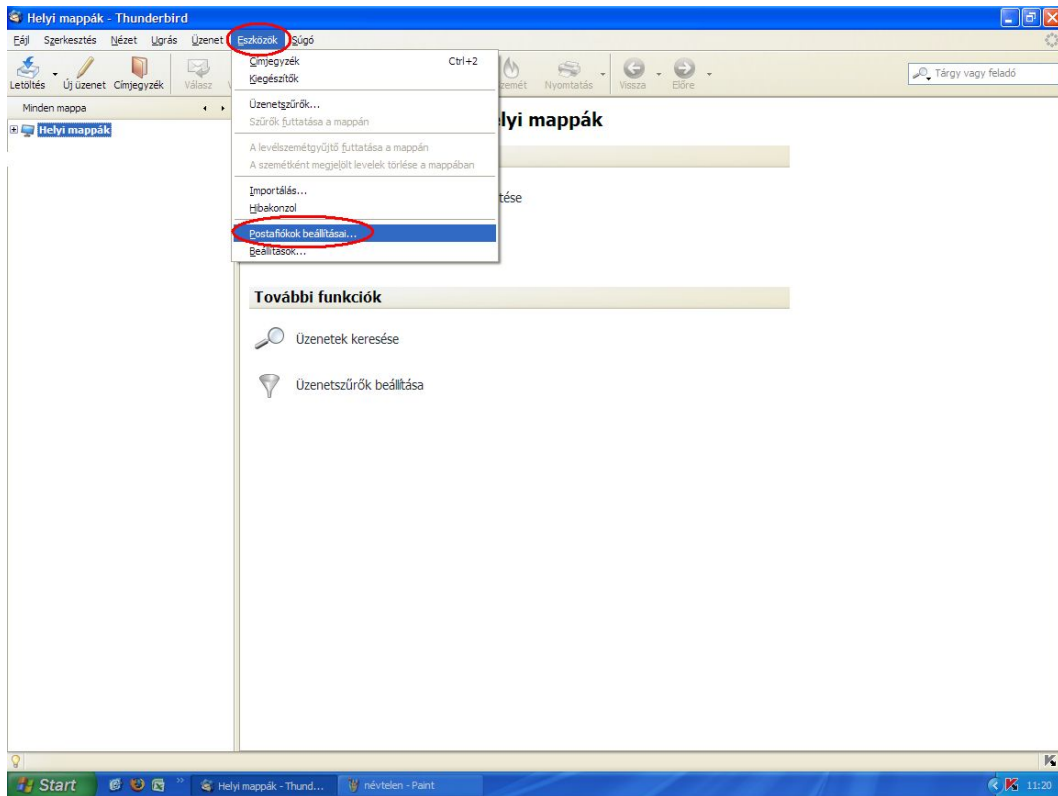
Levélküldő kiszolgáló (SMTP) neve:

**Ide kiírja
a most
beírt adatokat**

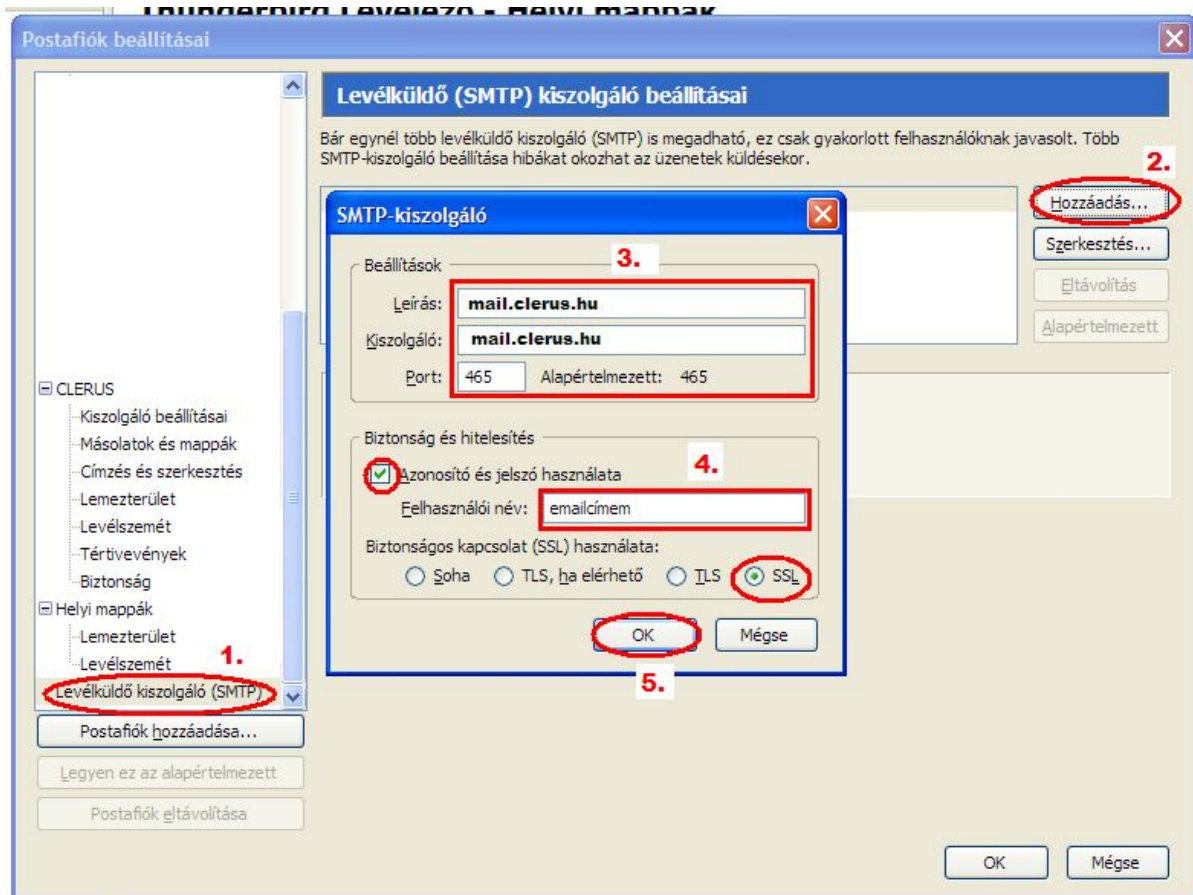
Az adatok mentéséhez és a Postafiók varázslóból kilépéshez kattintson a Befejezés gombra.

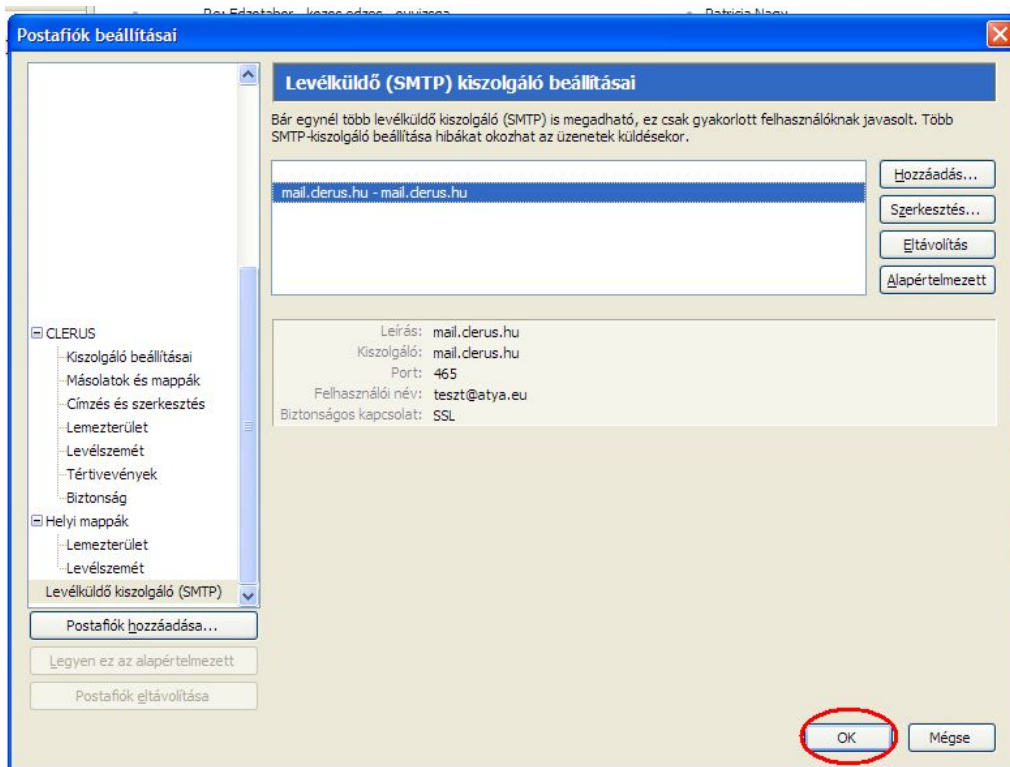
< Vissza **Befejezés** Mégse

És sajnos most újra, mert pár dolgot még be kell állítani:



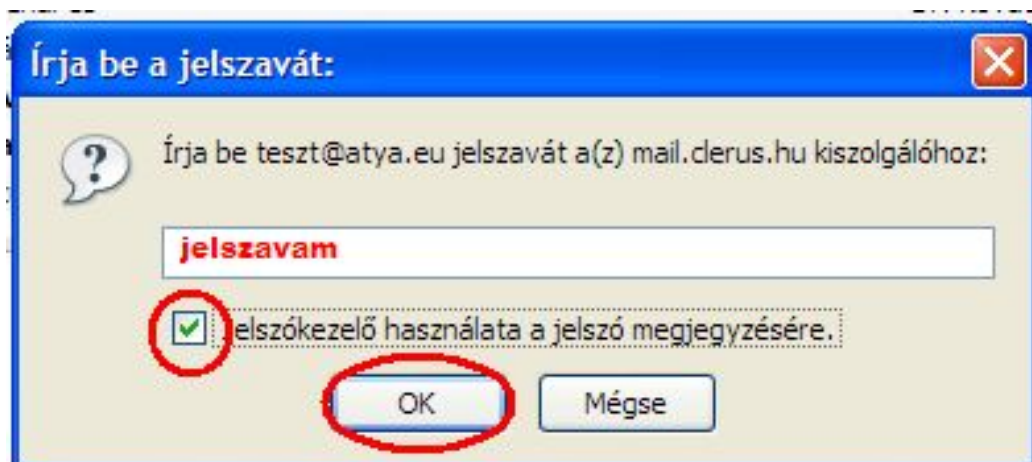
És hogy küldeni is tudjunk levelet (a mail.katolikusmail.hu szerverrel):



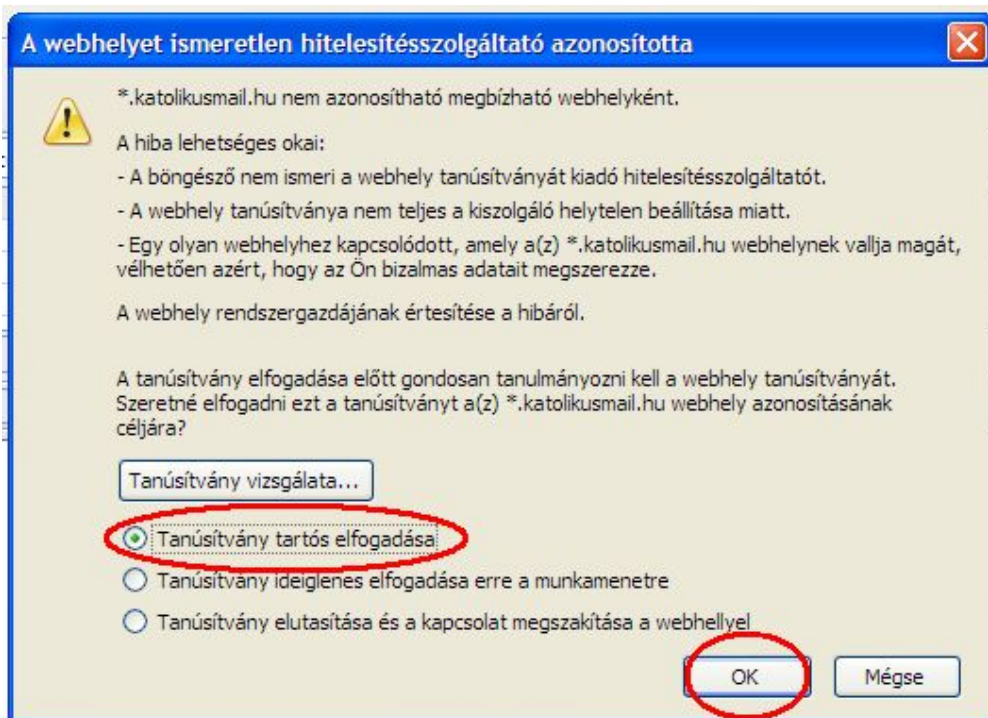


Postafiók beállítások most már készen vannak.

A letöltés ikonra kattintva még a jelszót fogja elkérni...



**Mivel a tanúsítványt én magam állítottam ki,
- ami a biztonságos kapcsolat létrehozásához feltétlen kell -
meg kell tanítanunk a rendszert arra, hogy bízjon meg a tanúsítványomban.**



Gigi

**Ha van még kérdés, vagy valami nem világos,
szívesen segítek telefonon, vagy email-ben**